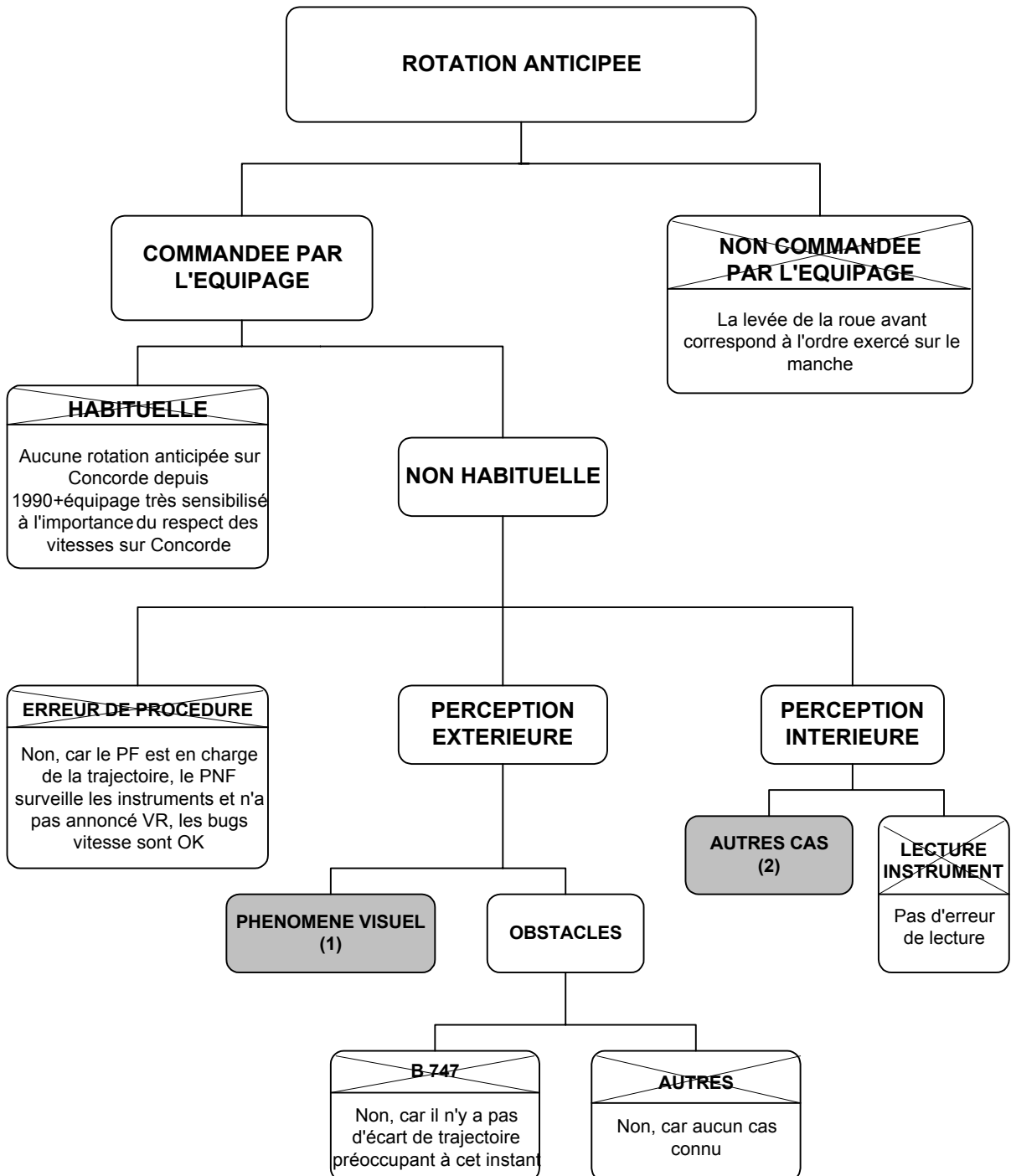
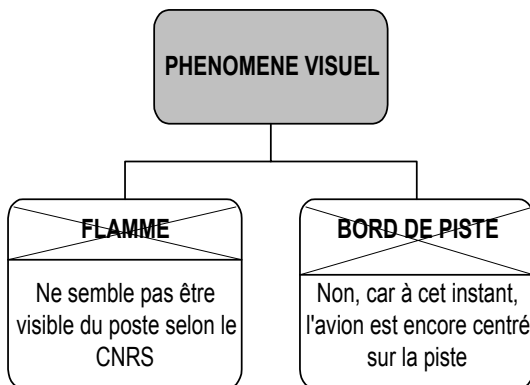


## ANNEXE 10

### ARBRES DE CAUSES DU DECLENCHEMENT DE LA ROTATION ANTICIPEE



(1)



## (2) AUTRES CAS

### - REcul SIEGE CDB

Il n'y a aucun bruit au CVR et l'examen montre que le siège est resté en position avant, pratiquement au maximum (on a par ailleurs position siège OPL en position maximum arrière et position siège OMN en avant).

### - CHUTE INDICATIONS MOTEURS

Non, car rotation avant pompage enregistré au FDR.

### - ODEUR

Possible mais pas d'enregistrement.

### - SON

Possible car enregistrement d'un bruit de fond tout à fait inhabituel.

### - VIBRATIONS

Possible car légère variation de l'accélération verticale.

### - ACCELERATION LATERALE SUBIE EN POSTE

Les simulations montrent que 2 voire 3 dixièmes avant que ne soient enregistrées les variations de l'accélération latérale ( $n_y$ ) au centre de gravité, l'accélération latérale en poste varie selon une pente très forte (beaucoup plus que celle de l'accélération latérale enregistrée au centre de gravité). Cette variation en poste a lieu quasiment simultanément avec la perte immédiate de poussée, c'est-à-dire vers le cycle 602,7.